

春の予防シーズンのお知らせ



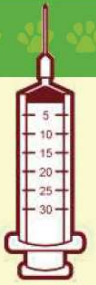
プリモ動物病院

〒194-0022 東京都町田市森野1丁目-27-14
株式会社JPR

予防
1

狂犬病予防接種は動物病院で

- ①1頭1頭の健康状態をチェックしたうえで、接種するため安心です。
- ②集合注射は大勢のわんちゃんが集まるためストレスがかかってしまうのに対し、病院では予防予約をご利用いただくことで、待ち時間と負担を軽減できます。
- ③役所への手続きは無料で代行しております。
- ④3月2日から来年度の接種として登録できます。4月から5月は大変混雑しますので、事前の接種をおすすめしております。



年に1回の狂犬病予防接種をワンちゃんに受けさせることは飼い主様の義務です。愛犬と自分自身の健康を守るために、必ず予防接種を受けましょう。

プリモ動物病院	役所の集合注射
1頭ずつ、検温・体重測定・聴診などの健康チェックをしたうえで注射をします ので、安心してご利用いただけます。	注射のみ
注射料: ¥2,950	注射料: ¥3,050
注射済票: ¥550 新規登録料: ¥3,000 (※初めてお注射を打つ方のみ、2回目以降の方は不要)	

※予防接種の時間は18時までとお願いしております。
※ご予約可能な時間帯はお電話にてお問い合わせください。

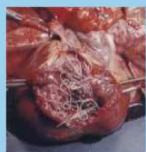
予防
2

フィラリア検診&健診パックを実施します!

フィラリアに感染しないように、毎年6月初旬から12月まで1ヶ月に一度、予防薬を投与する必要があります。

予防を始めるには、まずフィラリアに感染しているかどうかの血液検査をします。(※検査を受けずにお薬を飲ませてしまった場合、身体の具合が悪くなってしまう可能性があるためです。)

フィラリア検査では採血が必要になりますので、この機会に健康状態もチェックしてみたいはいかがでしょうか?



フィラリアの成虫が心臓に寄生した写真です。フィラリアは心臓の右心房〜肺動脈に寄生します。虫体が右心房、大動脈に移動すると、突然死してしまうこともあります。

予防
3

ノミ・マダニも増える時期です!



気温が13℃を超えると、ノミが大量発生します。環境によっては、5匹のメスノミがいると30日後に約1000匹の成虫と数万匹の幼虫、45,000個以上の卵が発生します。

ノミやマダニの寄生によってペットに病気がおこるだけでなく、人にももかかる病気を運ぶ場合もあります。

1ヶ月に一度のお薬でしっかり予防してあげましょう!



春の健康診断パック(6月まで)

人に換算すると、5歳以上のわんちゃんは中年期に入ります。



私こう見えて、もう40歳なんです。
(ペット年齢6歳・人間年齢40歳)

病気の早期発見・早期治療のため、人と同様に定期的な健康診断を推奨しております。

フィラリア
検査

+

血液検査

+

身体検査

※ご予約は不要です。

※検査結果のご報告は後日となります。

通常 ¥12,000 → ¥5,940 (税込)